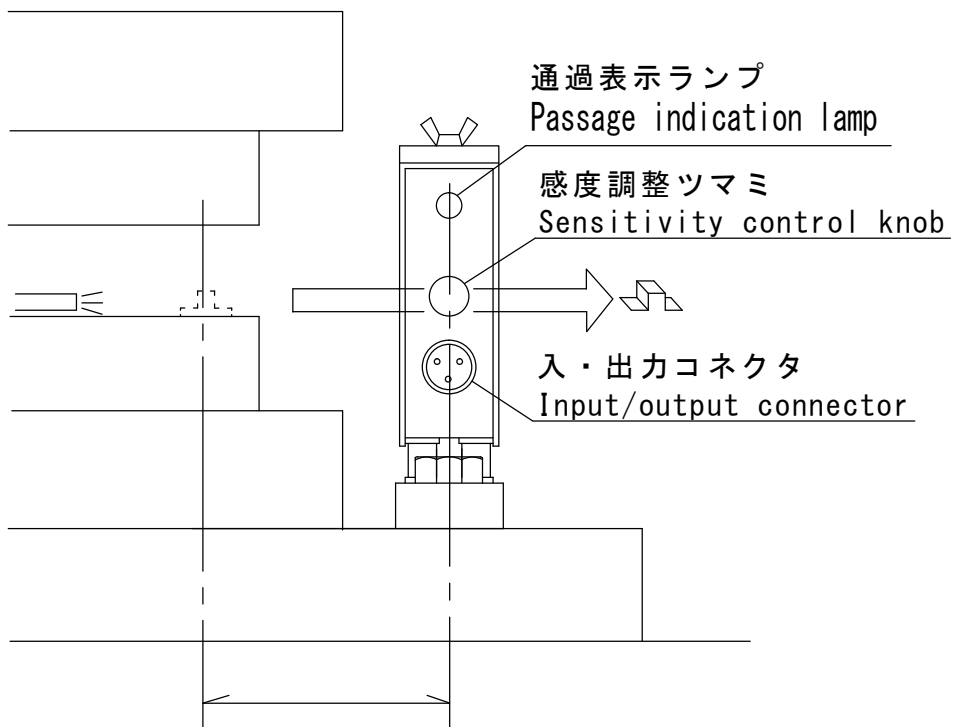


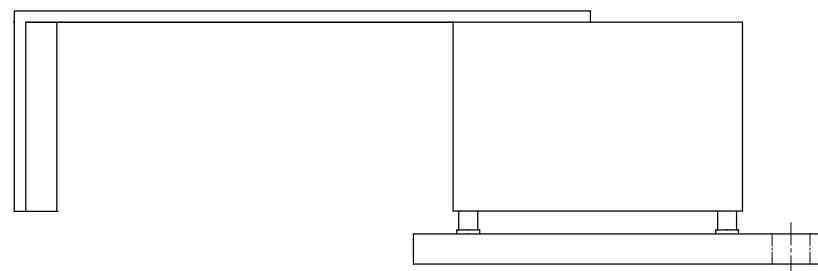
# ライト式通過センサPC-80LSの良い使い方



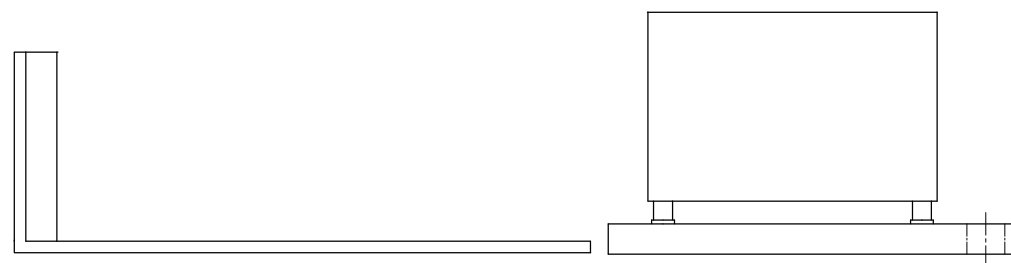
※取付距離は最短が良い  
早く検知することで早く異常を知らせる。

※1. 検出体3φ以上ですご注意ください。  
(カス・油・機械的振動・接触不良など受けていないか必ず使用前  
には確認して下さい。)

※2. 必ず定期整備をして下さい。



■ リフレクター体形 : O. K. ○  
Fixing reflector



■ リフレクタ分離形 : 使用不可 ×  
Reflector separation: Prohibition

承認	検図	設計	作図	名称	ライト式通過センサ PC-80LS 良い使い方。
			2009年 02月5日	図番	M-090205-2/2
メック株式会社			縮尺		